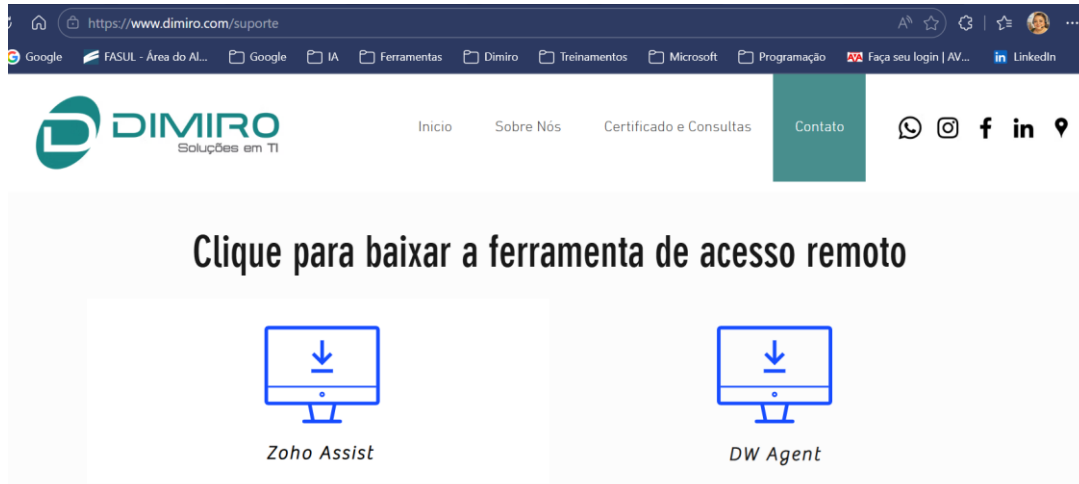


## Procedimento de Instalação: Zoho Assist (Customer Plugin)

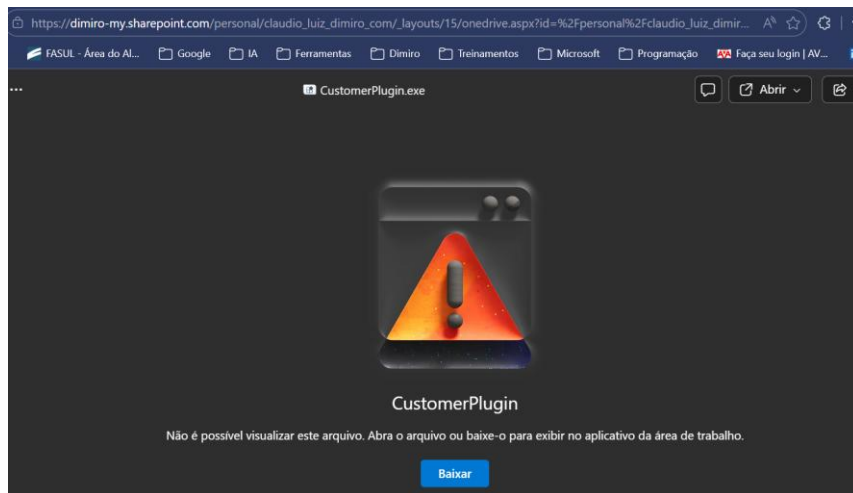
Este guia orienta no processo de instalação do agente de suporte remoto para permitir o acesso da equipe técnica.

1. Download do agente acesse o site [www.dimiro.com/suporte](http://www.dimiro.com/suporte)

Clique em Zoho Assist



Clique em baixar



Abra o Windows Explorer vá na pasta Downloads e procure o arquivo CustomerPlugin.exe, clique com o botão direito do mouse e clique em “Executar como Administrador”

---

## 2. Autorização do Windows (UAC)

Ao executar o instalador baixado, o Windows exibirá uma mensagem de **Controle de Conta de Usuário**.

- **Ação:** Clique no botão **Sim** para permitir que o instalador da Zoho Corporation inicie o processo.

*Nota: Esta etapa exige privilégios de administrador na máquina.*

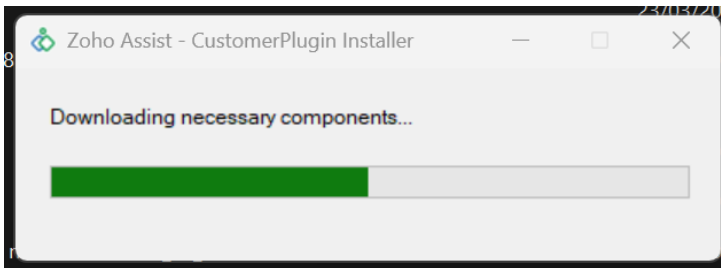


---

### 3. Download de Componentes

O instalador abrirá uma janela chamada "Zoho Assist - CustomerPlugin Installer".

- **Ação:** Aguarde enquanto a barra verde progride. O sistema está baixando os componentes necessários para a conexão segura.

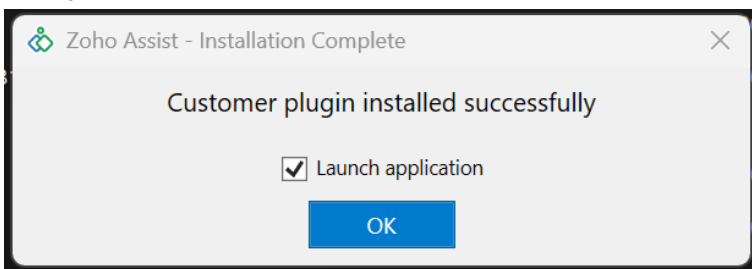


---

### 4. Conclusão da Instalação

Assim que a barra for preenchida, você verá a mensagem "Customer plugin installed successfully".

- **Ação:** Certifique-se de que a opção "**Launch application**" esteja marcada e clique em **OK**.



---

### 5. Início da Sessão de Suporte

Siga o procedimento **Liberar acesso remoto com Zoho** [clique aqui](#)